
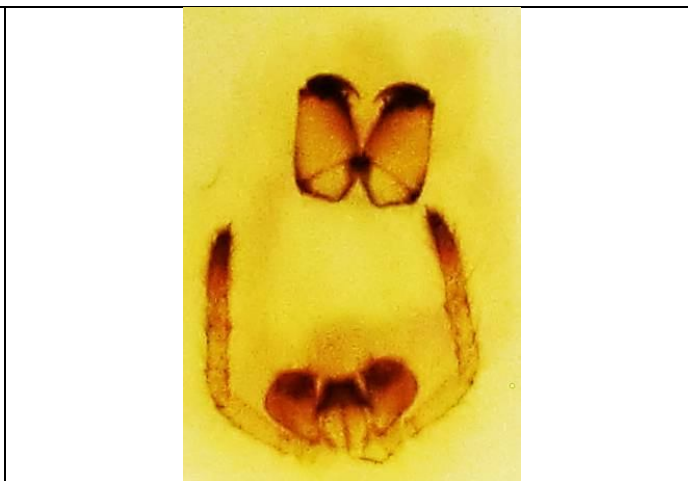



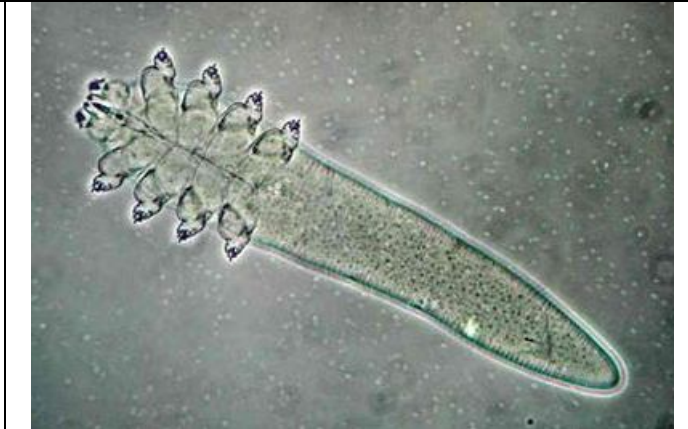


PHYLUM ARTHROPODA

ТИП ARTHROPODA. ЧЛЕНИСТОНОГИЕ

	
<p><i>Cyclops, water flea, 0.5–2 mm</i> <i>Циклоп, 0.5–2 мм</i></p>	<p><i>Chelicerae and pedipalps of spider (mouth parts of spider)</i> <i>Хелицеры и педипальпы паука (ротовой аппарат паука)</i></p>
	
<p><i>Mediterranean black widow or steppe spider (Latrodectus spp.)</i> male 4-7 mm, female 10-20 mm long <i>Каракурт, или степная вдова (Latrodectus spp.)</i> самец 4-7 мм, самка 10-20 мм</p>	<p><i>Wolf spider (Lycosa sp.)</i> male 20-25 mm, female 25-30 mm long <i>Тарантул (Lycosa sp.)</i> самец 20-25 мм, самка 25-30 мм</p>
	
<p><i>Euscorprius tauricus</i>, Crimean scorpion, 35-40 mm <i>Euscorprius tauricus</i>, скорпион крымский, 35-40 мм</p>	<p><i>Demodex folliculorum, follicle mite or face mite</i> 0.1 - 0.4 mm <i>Demodex folliculorum, железница или угрица</i> 0.1 - 0.4 мм</p>

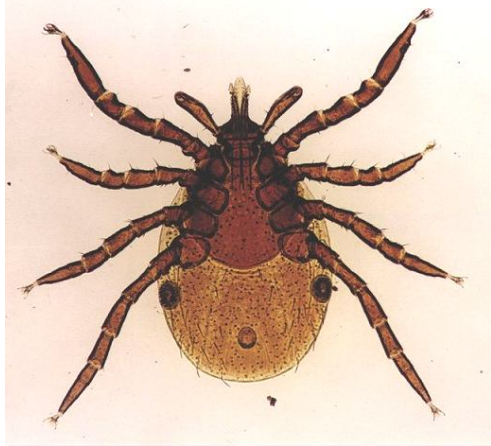


***Sarcoptes scabiei*, human itch mite**
male 0.25-0.35 mm, female 0.3-0.45 mm long

***Sarcoptes scabiei*, чесоточный зудень**
самец 0.25-0.35 мм, самка 0.3-0.45 мм

***Ornithodoros papillipes*, soft tick**
male 5-6 mm, female 10-12 mm long

***Ornithodoros papillipes*, поселковый клещ**
самец 5-6 мм, самка 10-12 мм



***Ixodes ricinus*, dog tick (adult)**
male 2.4-2.8 mm, female 3.0-3.6 mm

***Ixodes ricinus*, клещ собачий**
самец 2.4-2.8 мм, самка 3.0-3.6 мм

Mouth parts of Ixodes ricinus

Ротовой аппарат клеща Ixodes ricinus



***Larva of Ixodes ricinus*, 0.5-0.8 mm long**

***Личинка Ixodes ricinus*, 0.5-0.8 мм**

***Nymph of Ixodes ricinus*, 1.3-1.5 mm**

***Нимфа of Ixodes ricinus*, 1.3-1.5 мм**



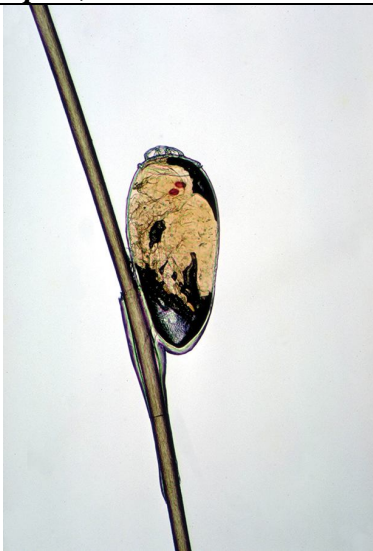
Pediculus capitis, head louse, female, 2,4-4 mm

Pediculus capitis, вошь головная, самка, 2,4-4 мм



Pediculus capitis, head louse, male, 2-3 mm

Pediculus capitis, вошь головная, самец, 2-3 мм



Pediculus capitis, head louse, nit

Pediculus capitis, вошь головная, гнида



Pediculus vestimenti, body louse, male
2.1-3.75 mm

Pediculus vestimenti, вошь платяная, самец
2,1-3,75 мм



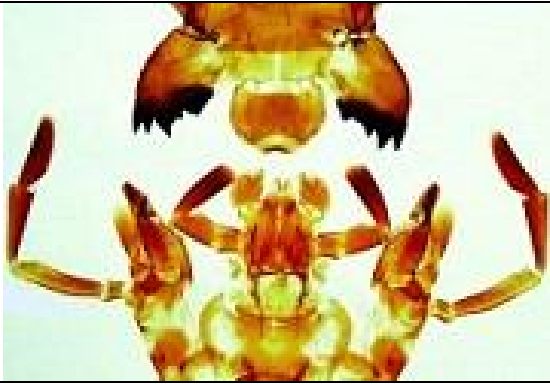
Phthirus pubis, pubic or crab louse,
male – 1 mm long, female – 1.5 mm

Phthirus pubis, вошь лобковая или плосица,
самец - 1 мм, самка - 1,5 мм



Pulex irritans, human flea
male – 2-2.5 mm, female - 2.5-3.5 mm long

Pulex irritans, блоха человеческая
самец – 2-2.5 мм, самка - 2.5-3.5 мм



Mouth parts of cockroach

Ротовой аппарат таракана



Triatoma infestans, kissing bug, ~ 2.5 cm long

Triatoma infestans, клоп поцелуйный, ~ 2,5 см



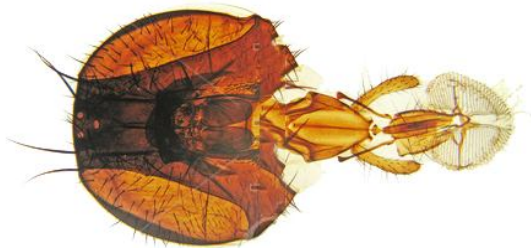
Cimex lectularius, bed bug
male - 4.9-6.4 mm, female - 4.8-8.4 mm long

Cimex lectularius, клоп постельный
самец 4.9-6.4 мм, самка - 4.8-8.4 мм



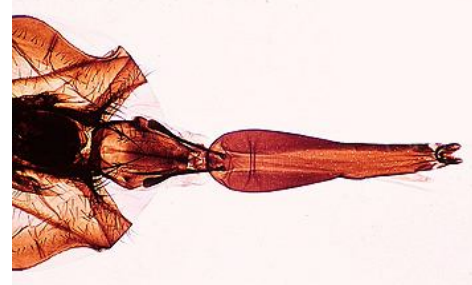
Musca domestica, house fly

Musca domestica, муха комнатная



Head of Musca domestica, house fly

Голова Musca domestica, мухи комнатной



Mouth parts of Stomoxys calcitrans, stable fly

Ротовой аппарат Stomoxys calcitrans, жигалки
осенней



Leg of Musca domestica house fly

Лапка Musca domestica, мухи комнатной



Glossina spp., tsetse fly, 9-14 mm long

Муха це-це Glossina spp., 9-14 мм



Simulium black fly, 1-5 mm

Мошка *Simulium*, 1-5 мм



Chrysops spp., deer fly, 6-12 mm

Слепень рода *Chrysops*, 6-12 мм



Wohlfahrtia magnifica, spotted flesh fly, 6-10 mm

Wohlfahrtia magnifica, муха вольфартова, 6-10 мм



Phlebotomus papatasi, sand fly, 1.5-3 mm

Phlebotomus papatasi, москит, 1,5-3 мм



Egg of *Culex pipiens* mosquito

Яйцо комара *Culex pipiens*



Egg of *Anopheles maculipennis* mosquito

Яйцо комара *Anopheles maculipennis*



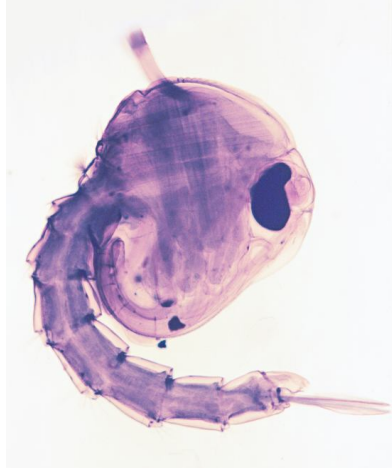
Larva of *Culex pipiens* mosquito

Личинка комара *Culex pipiens*



Larva of *Anopheles maculipennis* mosquito

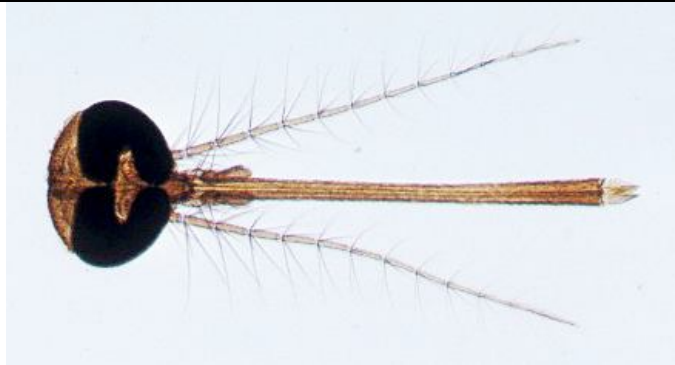
Личинка комара *Anopheles maculipennis*



Pupa of *Culex pipiens* mosquito
Куколка комара *Culex pipiens*



Pupa of *Anopheles maculipennis* mosquito
Куколка комара *Anopheles maculipennis*



Head of female *Culex pipiens* mosquito
Голова самки комара *Culex pipiens*



Head of female mosquito *Anopheles maculipennis*
Голова самки комара *Anopheles maculipennis*



Head of male *Culex pipiens* mosquito
Голова самца комара *Culex pipiens*



Head of male *Anopheles maculipennis* mosquito
Голова самца комара *Anopheles maculipennis*