

ПЛЕЧЕВОЕ СПЛЕТЕНИЕ (МЫШЕЧНО-КОЖНЫЙ, СРЕДИННЫЙ НЕРВЫ) И СВЯЗИ МЕЖДУ НИМИ.

Сазонова О. Н., Карпьяк Т. Ф., Мехтиханов З. З.

Харьковский национальный медицинский университет

Харьков, Украина

BRACHIAL PLEXUS (MUSCULOCUTANEOUS, MEDIAN NERVE) AND COMMUNICATION BETWEEN THEM.

Sazonova O., Karpjak T., Mehtihanov Z.

Kharkiv National Medical University

Kharkov, Ukraine

В связи с задачами, стоящими перед неврологической клиникой, а также нейрохирургии в области диагностики и лечения поражений нервной системы, в частности последствий травматических поражений периферических нервов, необходимо разрешить многие вопросы, связанные с клиническими, а также анатомо-физиологическими особенностями нервов верхней конечности.

В анатомической части работы были применены методы макромикроскопического исследования по В. П. Воробьеву.

Материалом для настоящего исследования послужили верхние конечности 30 трупов (60конечностей) человека различного возраста и пола. Мы изучили длинные ветви плечевого сплетения (мышечно-кожный, срединный нервы).

Соединительные ветви между срединным и мышечно-кожным нервами были найдены на различных уровнях плеча. Соединительные ветви, которые проходили выше вхождения мышечно-кожного нерва в клюво - плечевую мышцу, мы рассматриваем как удвоение латерального корешка срединного нерва. Эти случаи наблюдались на 12 препаратах. Соединительные ветви найдены на 23 конечностях. Они шли чаще от мышечно-кожного нерва к срединному (21 случай), реже от срединного нерва к мышечно-кожному (2 случая).

В результате исследования длинных ветвей (мышечно-кожный, срединный нервы) плечевого сплетения у человека мы приходим к выводам, что наблюдаются различия в формировании из сплетения длинных стволов верхней конечности. Важное значение при определении формы сплетения имеет участие сегмента С4 и Th2,а также изменчивость в формировании стволов из передней ветви С7. В области плеча установлены особенности во взаимоотношении мышечно-кожного и срединного нервов. В пяти случаях наблюдались

различные обособления мышечно-кожного нерва и срединного. В девяти случаях мышечно-кожный нерв не проходил через клюво-плечевую мышцу.

Направление и уровень расположения соединительной ветви	Число конечностей
В области верхней трети плеча:	3
1) Ветвь проходит через толщу клюво-плечевой мышцы	
2) Ветвь отходит от нерва после выхода его из клюво-плечевой мышцы	5
В области средней трети плеча	4
Соединительные ветви от срединного нерва к мышечно-кожному	9
В области средней трети плеча	2
Всего:	23



Рис.1. Ветви плечевого сплетения. Мальчик, 2 мес.



Рис.2. Ветви плечевого сплетения. Мальчик, 1 год.



Рис.3. Ветви плечевого сплетения. Женщина, 52 года.



Рис.3. Ветви плечевого сплетения. Мужчина, 58 лет.

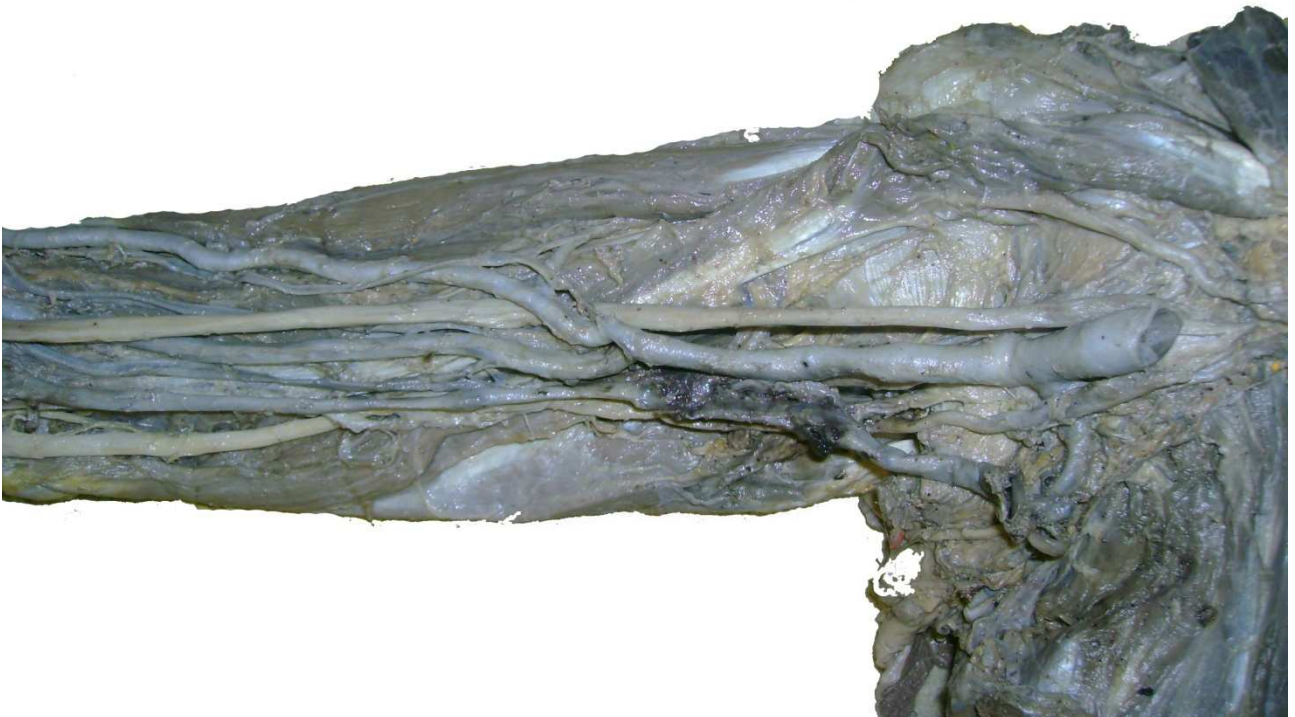


Рис.4. Ветви плечевого сплетения. Мужчина, 63 года.