




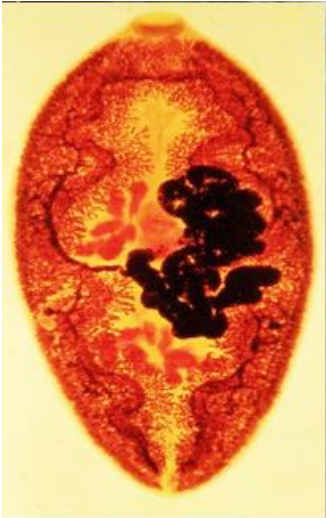
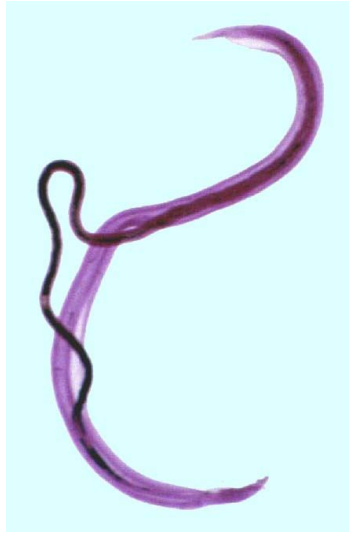

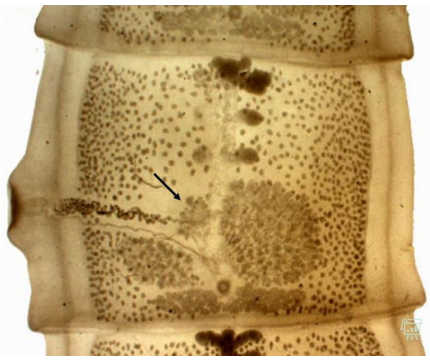
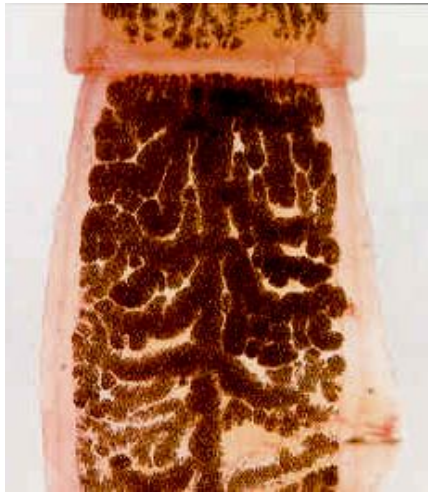

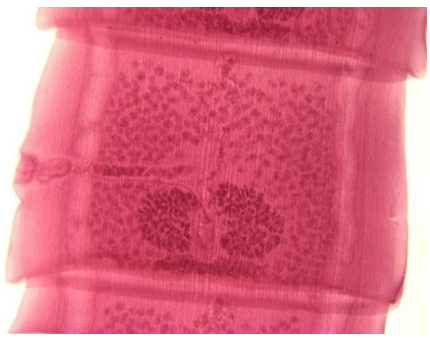
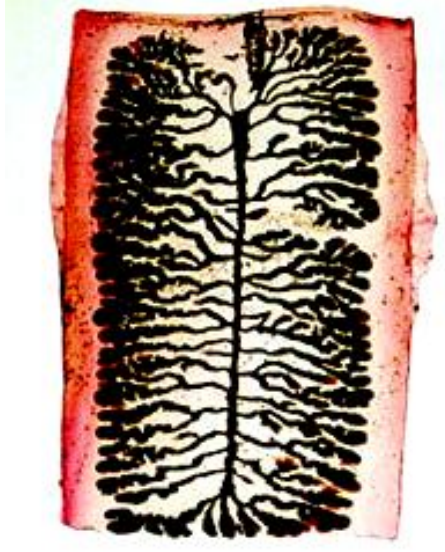





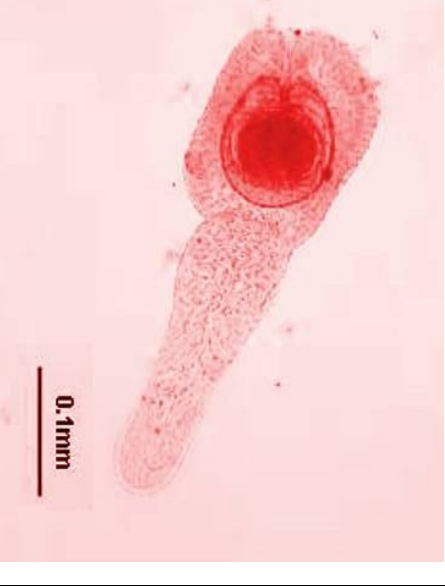


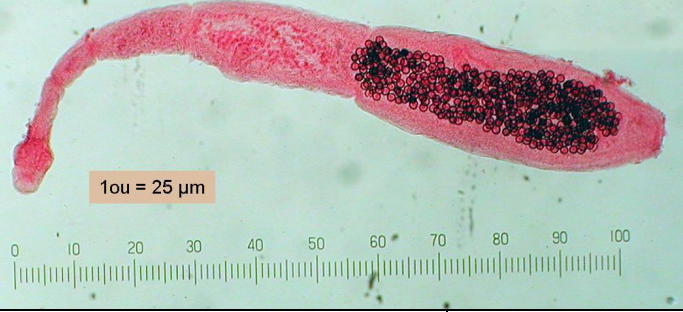
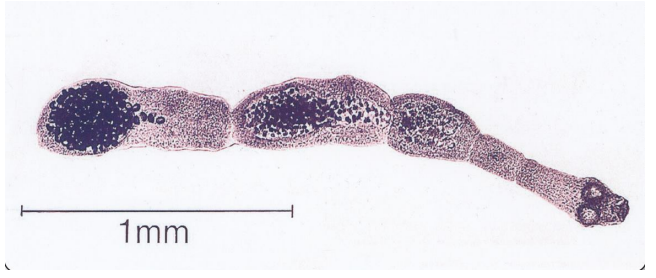
FLATWORMS. Phylum *Platyhelminthes*. Class *Trematoda*

ПЛОСКИЕ ЧЕРВИ. Тип *Platyhelminthes*. Класс *Trematoda*

			
<p><i>Fasciola hepatica</i> (30-50 mm long)</p>	<p><i>Clonorchis sinensis</i> (10-20 mm long)</p>	<p><i>Opisthorchis felineus</i> (7-13 mm long)</p>	<p><i>Dicrocoelium lanceatum</i> (10-20 mm long)</p>
			
<p><i>Metagonimus yokogawai</i> (1-2 mm long)</p>	<p><i>Paragonimus westermani</i> (7-15 mm long)</p>	<p><i>Schistosoma mansoni</i> (male 12-15 mm long; female 18-20 mm long) (самец 12-15 мм; самка 18-20 мм)</p>	

FLATWORMS. Phylum *Platyhelminthes*. Class *Cestoidea*
ПЛОСКИЕ ЧЕРВИ. Тип *Platyhelminthes*. Класс *Cestoidea*

		
<p><i>Scolex of Taenia solium</i> Сколекс <i>Taenia solium</i></p>	<p><i>Hermaphroditic proglottid of Taenia solium</i> Гермафродитный членик <i>Taenia solium</i></p>	<p><i>Gravid proglottid of Taenia solium</i> Зрелая проглоттида <i>Taenia solium</i></p>
		
<p><i>Scolex of Taeniarhynchus saginatus</i> Сколекс <i>Taeniarhynchus saginatus</i></p>	<p><i>Hermaphroditic proglottid of Taeniarhynchus saginatus</i> Гермафродитный членик <i>Taeniarhynchus saginatus</i></p>	<p><i>Gravid proglottid of Taeniarhynchus saginatus</i> Зрелая проглоттида <i>Taeniarhynchus saginatus</i></p>
		
<p><i>Transverse section of Taeniarhynchus saginatus</i> Поперечный разрез <i>Taeniarhynchus saginatus</i></p>		

		
<p><i>Scolex of Diphylobothrium latum</i> Сколекс <i>Diphylobothrium latum</i></p>	<p><i>Gravid proglottid of Diphylobothrium latum</i> Зрелая проглоттида <i>Diphylobothrium latum</i></p>	<p><i>Cysticercoid larva of Hymenolepis nana</i> Личинка цистицеркоид <i>Hymenolepis nana</i></p>
		
<p><i>Scolex of Hymenolepis nana</i> Сколекс <i>Hymenolepis nana</i></p>	<p><i>Hymenolepis nana</i></p>	
		
<p><i>Echinococcus granulosus</i></p>	<p><i>Echinococcus multilocularis</i></p>	

ROUNDWORMS. Phylum *Nemathelminthes*. Class *Nematoda*

КРУГЛЫЕ ЧЕРВИ. Тип *Nemathelminthes*. Класс *Nematoda*



Ascaris lumbricoides
(male 15-25 cm, female 20-40 cm)
(самец 15-25 см, самка 20-40 см)



Cross section of *Ascaris lumbricoides*, female,
diameter \approx 5 mm
Поперечный разрез *Ascaris lumbricoides*,
самка, диаметр \approx 5 мм



Trichocephalus trichiurus, female, самка



Trichocephalus trichiurus, male, самец



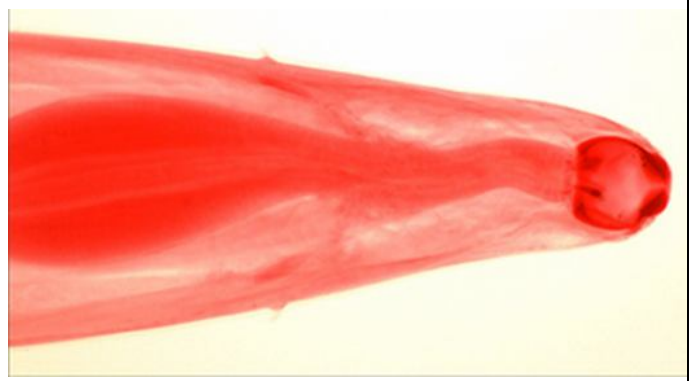
Enterobius vermicularis, female, самка



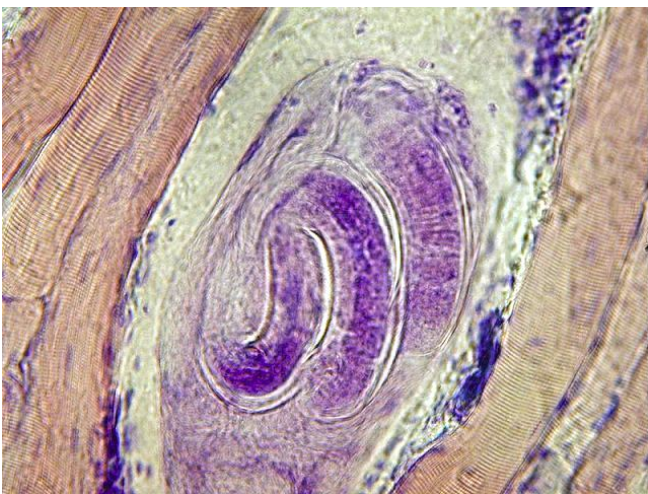
Ancylostoma duodenale, male, самец



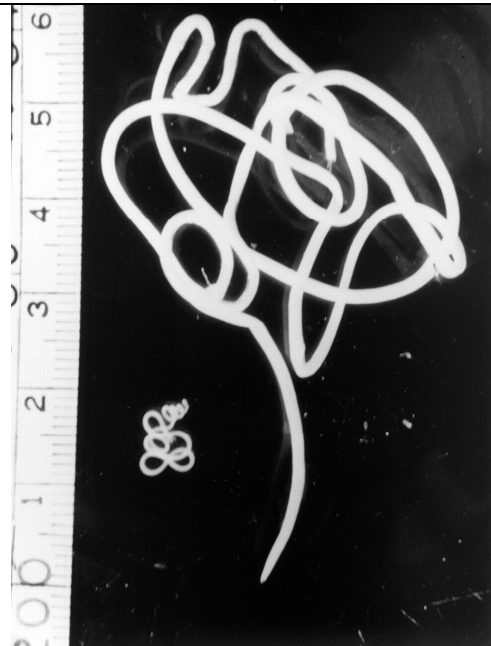
Ancylostoma duodenale, anterior part of body
Ancylostoma duodenale, головной конец



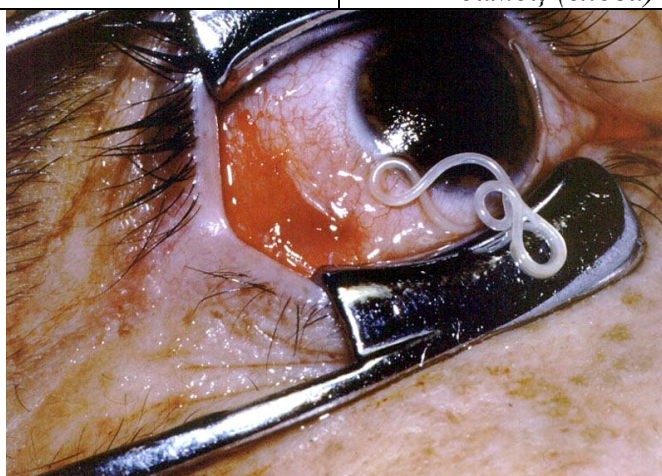
Necator americanus, anterior part of body
Necator americanus, головной конец



Larva of Trichinella spiralis in striated muscles
Личинка Trichinella spiralis
в поперечно-полосатой мускулатуре



Dracunculus medinensis,
male (left) and female (right)
Dracunculus medinensis,
самец (слева) и самка (справа)



Loa loa in human eye
Loa loa в глазу человека

**EGGS OF HELMINTHS
ЯЙЦА ГЕЛЬМИНТОВ**

**Eggs of *Trematoda* helminthes
Яйца гельминтов Класса *Trematoda***



**Egg of *Fasciola hepatica*
Яйцо *Fasciola hepatica*
(130-145 × 70-90 μm)**



**Egg of *Opistorchis felineus*
Яйцо *Opistorchis felineus*
(26-32 × 10-15 μm)**



**Egg of *Schistosoma haematobium*
Яйцо *Schistosoma haematobium*
(120-160 × 50-73 μm)**

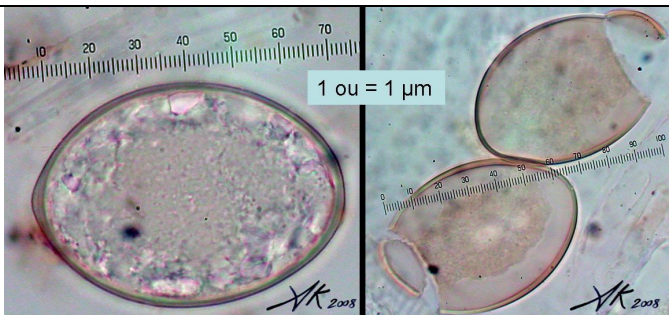


**Egg of *Schistosoma mansoni*
Яйцо *Schistosoma mansoni*
(130-180 × 60-80 μm)**



**Egg of *Schistosoma japonicum*
Яйцо *Schistosoma japonicum*
(70-100 × 50-65 μm)**

**Eggs of *Cestoidea* helminthes
Яйца гельминтов Класса *Cestoidea***



**Egg of *Diphyllobothrium latum*
Яйцо *Diphyllobothrium latum*
(70-83 × 50-54 μm)**




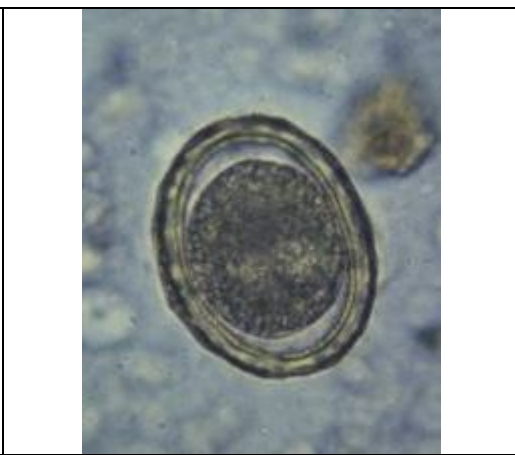
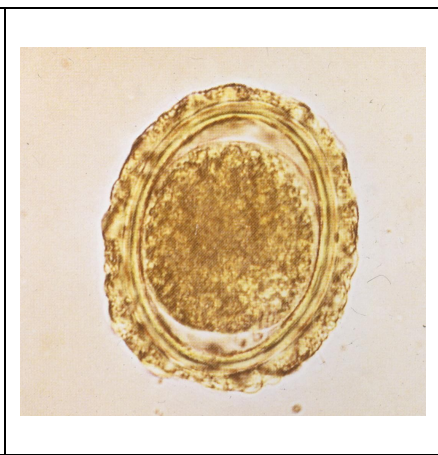
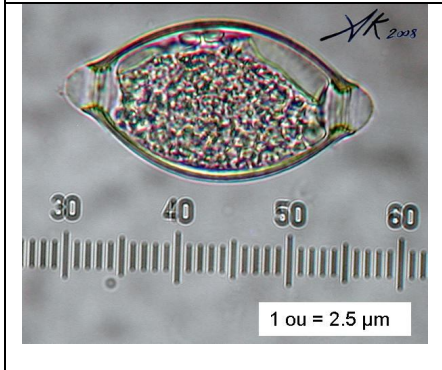
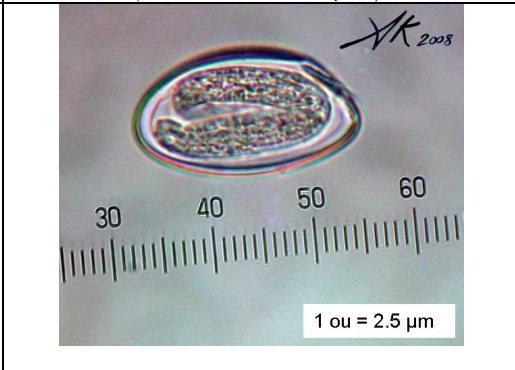

**Egg of *Taeniidae* species
Яйцо видов рода *Taenia*
(30 × 45 μm)**



**Egg of *Hymenolepis nana*
Яйцо *Hymenolepis nana*
(45 × 37 μm)**

Eggs of *Nematoda* helminthes

Яйца гельминтов Класса *Nematoda*

		
<p><i>Unfertilized egg of Ascaris lumbricoides</i></p> <p><i>Неоплодотворенное яйцо Ascaris lumbricoides</i> (88–94×44 μm)</p>	<p><i>Fertilized, decorticated egg of Ascaris lumbricoides</i></p> <p><i>Оплодотворенное яйцо Ascaris lumbricoides без белковой оболочки</i> (50–78×32–60 μm)</p>	<p><i>Fertilized egg of Ascaris lumbricoides</i></p> <p><i>Оплодотворенное яйцо Ascaris lumbricoides с белковой оболочкой</i> (45–75×35–50 μm)</p>
		
<p><i>Egg of Trichocephalus trichiurus</i></p> <p><i>Яйцо Trichocephalus trichiurus</i> (50–55×22–25 μm)</p>	<p><i>Egg of Enterobius vermicularis</i></p> <p><i>Яйцо Enterobius vermicularis</i> (50–60×20–32 μm)</p>	<p><i>Egg of Ancylostoma duode- nale</i></p> <p><i>Яйцо Ancylostoma duode- nale</i> (55–70 × 35–40 μm)</p>